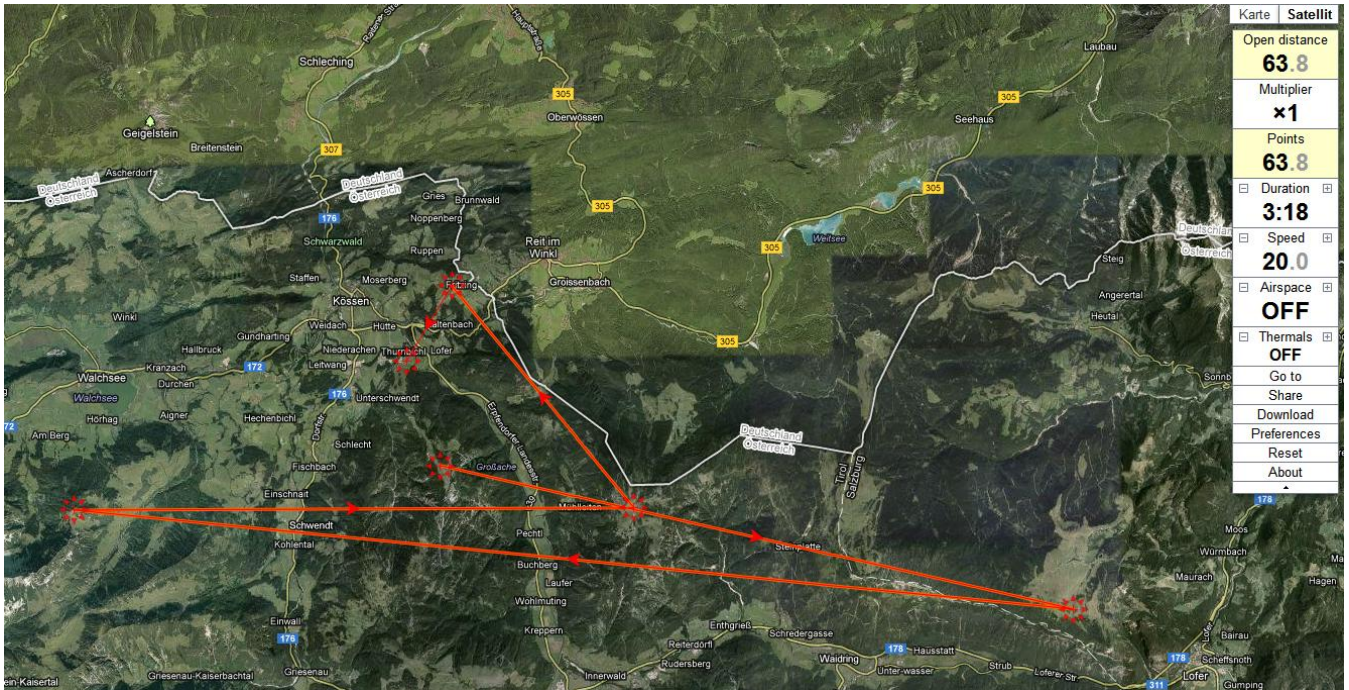


Dies ist natürlich nur eine Idee und sie muss mit allen Piloten am Start abgesprochen, bzw. dem Wetter angepasst werden.

Doch das neu eingeführte System mit dem jeweils 10km weniger würde sich beim Grubhörndl sehr gut anwenden lassen.

Die Starren fliegen somit 60km, Turmlos 50 und die Turmdrachen haben eine 40km Aufgabe vor sich. Landwiesen gibt es überall, und man ist nicht gezwungen in Richtung Brennkopf oder Horaualm ins Nord- (bzw. Bayrische) Leewindsystem zu fliegen. Als zweiter Wendepunkt ist der H-Berg nicht so weit draußen wie Vorderkaiserfelden. Damit liegt er auch rückholtechnisch im Vorteil. Durch das Zick Zack fliegen weiß man meist auf welchem Platz man sich zurzeit befindet. Der Peternhof ist wie alle Jahre der letzte Wendepunkt. Bei den km kann man ungefähr 2km aufgrund der Radien abziehen.

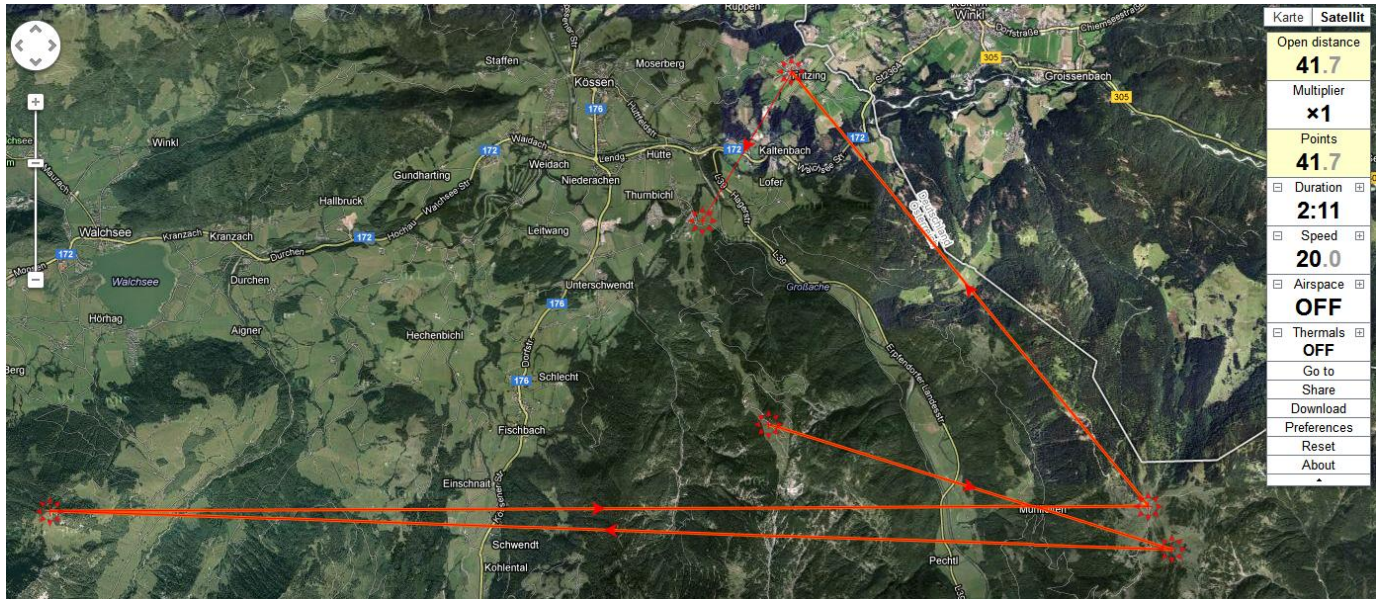
Clubbei Starr:



Clubbei Turmlos:



Clubbei Turmdrache:



Hier der LINK zum selberbaun von Strecken:

<http://xcplanner.appspot.com/>